



Perspektiven

Beschäftigungsfelder bieten sich in allen Institutionen des Gesundheitswesens, Kranken-, Pflege-, Unfallversicherungen, Wohlfahrts- und Interessenverbänden, Berufsgenossenschaften, in Vereinen und Unternehmen bei

- Aufgaben der Gesundheitsberichterstattung und Epidemiologie,
- der Planung, Durchführung und Evaluation von Maßnahmen der Gesundheitsförderung und Prävention in verschiedenen Settings,
- der gemeinde-, regionen- und zielgruppenbezogenen Gesundheitsarbeit,
- der gesundheitsorientierten Information, Beratung und Aufklärung,
- der Förderung von Selbstmanagement- und Gesundheitskompetenzen.

Darüber hinaus befähigt der Bachelor zu einer wissenschaftlichen Weiterqualifizierung in einem Masterstudiengang an der Charité oder anderen Hochschulen (z.B. Health Professions Education, Public Health, Management).

Information & Kontakt

Zulassungsvoraussetzungen sind eine in Berlin gültige Hochschulzugangsberechtigung sowie eine staatliche Berufszulassung in einem Pflege- oder Therapieberuf. Nähere Informationen finden sich unter:

<http://bhs.charite.de>

Bewerbungszeitraum:

01.06.-15.07. jeweils zum Wintersemester

Referat für Studienangelegenheiten:

Infohotline: +49 (0)30 450 576 042
stud-hotline@charite.de

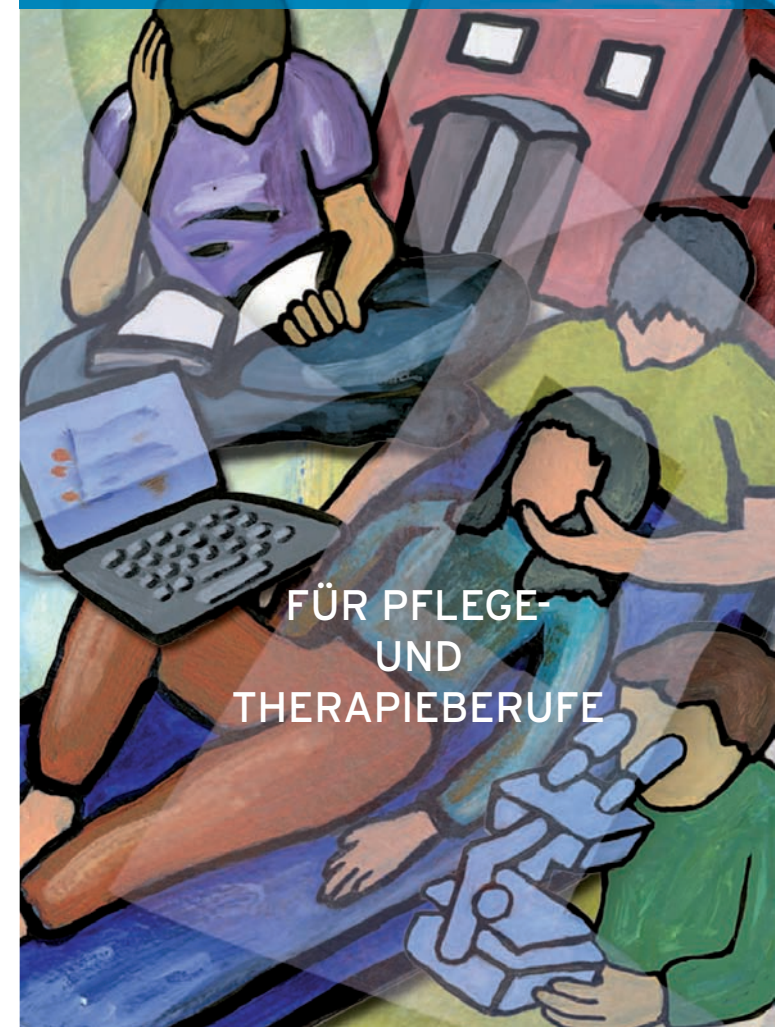
Studienfachberatung:

Infotelefon: +49 (0)30 450 529 037
bhs-beratung@charite.de

Studiengangsleitung:

Univ.-Prof. Dr. Michael Ewers MPH
Charité - Universitätsmedizin Berlin
CC1 - Human- und Gesundheitswissenschaften
Campus Virchow-Klinikum
Augustenburger Platz 1
13353 Berlin

Bachelor Gesundheitswissenschaften



**FÜR PFLEGE-
UND
THERAPIEBERUFE**

1. Semester		2. Semester		3. Semester		4. Semester		5. Semester		6. Semester			
B04	Basismodul Schlüsselkompetenzen 6 ECTS	B08	Methoden Wissenschaftlichen Arbeitens 6 ECTS	B12	Empirische Gesundheitsforschung Einführung 6 ECTS	B16	Epidemiologie und Biostatik Einführung 6 ECTS	B20	Empirische Gesundheitsforschung Vertiefung 6 ECTS	B23	Bachelor Thesis und Colloquium 14 ECTS		
B03	Basismodul Biowissenschaften 8 ECTS	B07	Aufbaumodul Biowissenschaften 8 ECTS	B11	Studium Generale 8 ECTS	B15	Aufbaumodul Gesundheitswissenschaften (WP) 8 ECTS	B19	Aufbaumodul Geschichte, Philosophie und Ethik 8 ECTS				
B02	Basismodul Sozialwissenschaften 8 ECTS	B06	Aufbaumodul (Gesundheits-)Psychologie 8 ECTS	B10	Aufbaumodul (Gesundheits-)Soziologie 8 ECTS	B14	Aufbaumodul (Gesundheits-)Pädagogik 8 ECTS	B18	Spezielle Themen der Gesundheitswissenschaften (Projekte - WP) 8 ECTS			B22	Aufbaumodul (Gesundheits-)Politik und Ökonomie 8 ECTS
B01	Einführung in die Gesundheitswissenschaften 8 ECTS	B05	Handlungsmodul Gesundheitsversorgung I 8 ECTS	B09	Handlungsmodul Gesundheitspsychologie 8 ECTS	B13	Handlungsmodul Gesundheitssoziologie 8 ECTS	B17	Handlungsmodul Gesundheitspädagogik 8 ECTS			B21	Handlungsmodul Gesundheitsversorgung II 8 ECTS

Gesundheitswissenschaften

Das Studium der Gesundheitswissenschaften (Health Sciences) verbindet bio-, human-, und sozialwissenschaftliche Inhalte und Methoden und eröffnet Studierenden aus den Pflege- und Therapieberufen daher interessante Optionen. Gesundheitswissenschaften befassen sich inhaltlich mit

- der Sammlung, Aufbereitung und Analyse gesundheitsrelevanter Informationen und Daten,
- Theorien und Konzepten der Gesundheitsförderung und Prävention,
- der Analyse und Sicherung gesunder sozialer und natürlicher Umweltbedingungen,
- der Funktionsweise, Gestaltung und Steuerung von Gesundheitssystemen.

Neben ihrem multidisziplinären Charakter zeichnen sich die Gesundheitswissenschaften durch eine bevölkerungsbezogene und ressourcenorientierte Perspektive aus.

Studiengang

Der Studiengang bietet Gelegenheit, sich die inhaltlichen und methodischen Grundlagen verschiedener, an der Charité - Universitätsmedizin Berlin vertretenen gesundheitswissenschaftlicher Fächer und Disziplinen anzueignen.

Vermittelt und vertieft werden zudem berufsqualifizierende Kompetenzen für die praktische Tätigkeit in zahlreichen gesundheitswissenschaftlich relevanten Handlungsfeldern.

Studiendauer:

3 Jahre (6. Semester), ein Teilzeitstudium ist möglich (bis zu 6 Jahre)

Kreditpunkte:

180 ECTS

Aufgrund der Zulassung in einem einschlägigen Gesundheitsberuf werden 30 ECTS auf das Studium angerechnet.

Akademischer Grad:

Bachelor of Science (B.Sc.)

Kompetenzen

Das multidisziplinäre Studium der Gesundheitswissenschaften ergänzt das traditionelle Kompetenzprofil der Pflege- und Therapieberufe. Neben theoretischem Grundlagenwissen aus den gesundheitswissenschaftlichen Disziplinen werden wissenschaftsmethodische Kompetenzen etwa aus der Biostatistik, der Epidemiologie oder der empirischen Gesundheitsforschung sowie Schlüsselkompetenzen erworben.

Handlungsorientierte Module erstrecken sich über den gesamten Studiengang. Sie dienen der Reflexion der eigenen Berufspraxis und befähigen zur Durchführung von gesundheitswissenschaftlichen Aktivitäten

- in verschiedenen Settings (Betrieben, Schulen, Gemeinden, Krankenhäusern),
- mit unterschiedlichen Zielgruppen (Kinder/ Jugendliche, Ältere, Migranten),
- auf unterschiedlichen Ebenen (Gruppen, Organisationen, Gesellschaft).